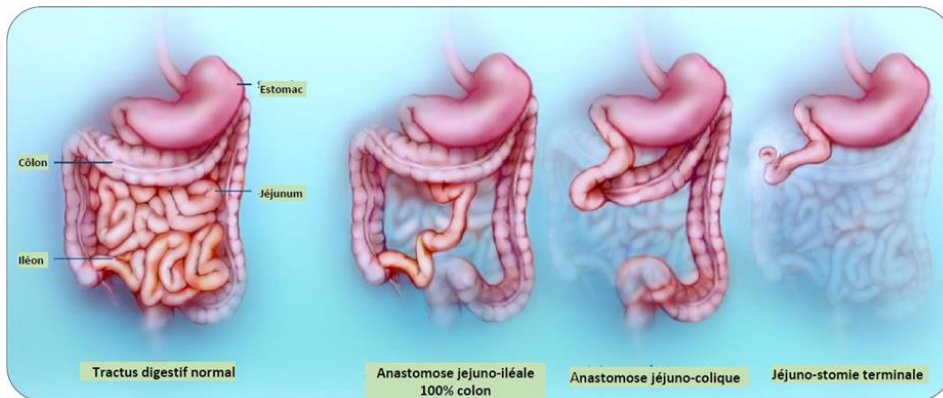




FIMATHO

Filière des maladies rares abdomino-thoraciques



# SYNDROME DU **GRÊLE** COURT ET ÉTUDE DE L'**ABSORPTION** DES **ANTIBIOTIQUES** À BONNE BIODISPONIBILITÉ ORALE

A. CHARMILLON, B. LEFEVRE,  
N. MICHOT, E. PAPE

DR N.MICHOT – 22 JUIN 2021

## LE SYNDROME DU GRÊLE COURT

Maladie rare abdominale

5-10 patients/million d'habitant

Secondaire à une résection  
chirurgicale (MICI, ischémie  
digestive, ...)

Conséquence = insuffisance  
intestinale

→ ABSORPTION DES  
TRAITEMENTS ORAUX ?

- Etude = pilote, pharmacocinétique, monocentrique, prospective, interventionnelle, descriptive, sur **10 patients**
- Objectif = Evaluer l'absorption des antibiotiques après administration orale chez des patients ayant un syndrome du grêle court et nécessitant une antibiothérapie curative pour une infection
- Méthode = dosage pharmacocinétique des antibiotiques donnés par voie orale en fin de traitement IV (amoxicilline, ofloxacine et lévofloxacine, sulfaméthoxazole/triméthoprime)

## AVANCÉES DU PROJET JUIN 2021

### Financement :

- 2019 : 15.000 euros

Prix de Recherche **SFNCM**

- 2020 : 15.000 euros

Prix de Recherche **FIMATHO**

- 2020 : 30.000 euros

LABORATOIRE **Fresenius KABI**

- Protocole d'étude finalisé
- Soumission en CPP début juin 2021 : **AVIS FAVORABLE**
- Autorisation ANSM : **en cours**

## PUIS

- Désignation ARC en charge du projet
- Mise en route des inclusions !

**MERCI**  
DE VOTRE ATTENTION