



# Réinstillation de chyme en pédiatrie

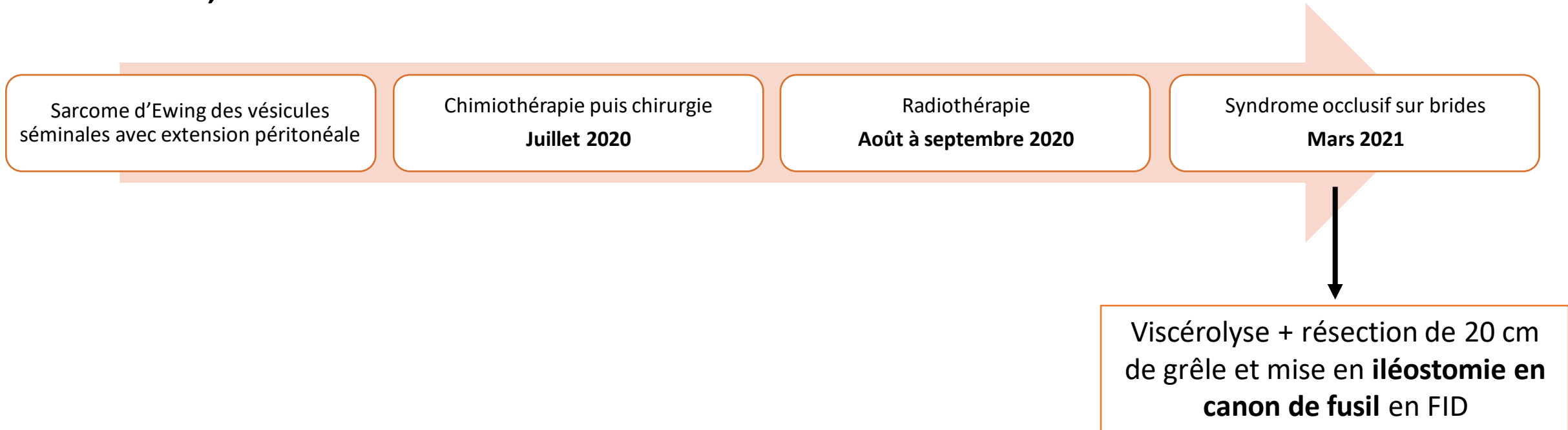
Retour d'expérience

Journée annuelle des MaRDi

15/06/2022



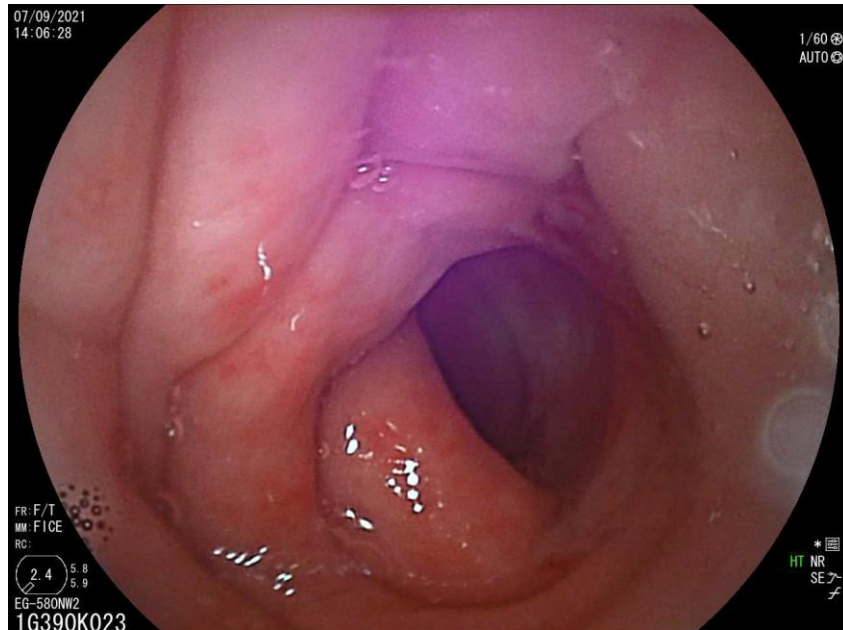
# Elias, 15 ans



multiples abcès en période post-opératoire avec drainage percutané  
Corticothérapie de mai à juillet 2021 en décroissance  
Retour à domicile en **nutrition parentérale** sur chambre implantable en mai 2021  
Remise en continuité prévue après 4 mois (août 2021)

# Opacification pré-opératoire

- Sténose du sigmoïde sur le segment d'aval
- 2 dilatations endoscopiques



➔ Persistance de la sténose

# Réinstillation de chyme avant remise en continuité

- Objectifs
  - évaluer le retentissement clinique de cette sténose
  - vérifier la continence
  - (diminuer la dépendance à la nutrition parentérale)
  
- Dispositif proposé *The Insides System*®
  - Facile d'utilisation
  - Réinstillation en discontinu



**Cathétérisation du  
segment d'aval**



**Installation de la  
pompe aimantée  
dans la poche de  
stomie**



**Réinstillation  
régulière par  
contact externe**



# Réinstillation du 14/11 au 13/12/2022

- Réinstillation de la **totalité du chyme**/24h dès J2
  - Aucune symptomatologie digestive
  - Reprise d'un transit spontané régulier dès J2
- Pas de modification du régime alimentaire (mais stomie distale)
- Utilisation simple au lycée et à domicile
- 1 seul remplacement de la sonde d'aval

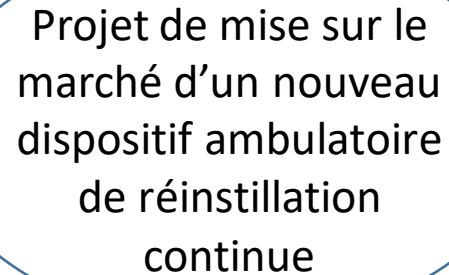
**Fermeture élective de la stomie le 14/12/2022**

- Ablation de la chambre implantable
- 6 mois de recul: aucune symptomatologie

# Les limites

- Réinstillation discontinue

- Non physiologique
- Risque d'intolérance
- Pertes possibles



Projet de mise sur le  
marché d'un nouveau  
dispositif ambulatoire  
de réinstillation  
continue

- Matériel de cathétérisation inadapté aux plus jeunes

- Montage possible avec une sonde urinaire à ballonnet

- Aide d'un(e) stomathérapeute

- adaptation des poches/socle
- Auto-soin