

Résultats d'enquête Vivre avec une Nutrition Artificielle à Domicile

Mesurer
l'impact de la NAD
sur la qualité de vie
des patients et de
leurs aidants

Nutrition entérale
150 000 concernés en France
30% à l'hôpital, 70% à domicile

et
autant
d'aidants

Nutrition parentérale
35 000 concernés en France
80% à l'hôpital, 20% à domicile

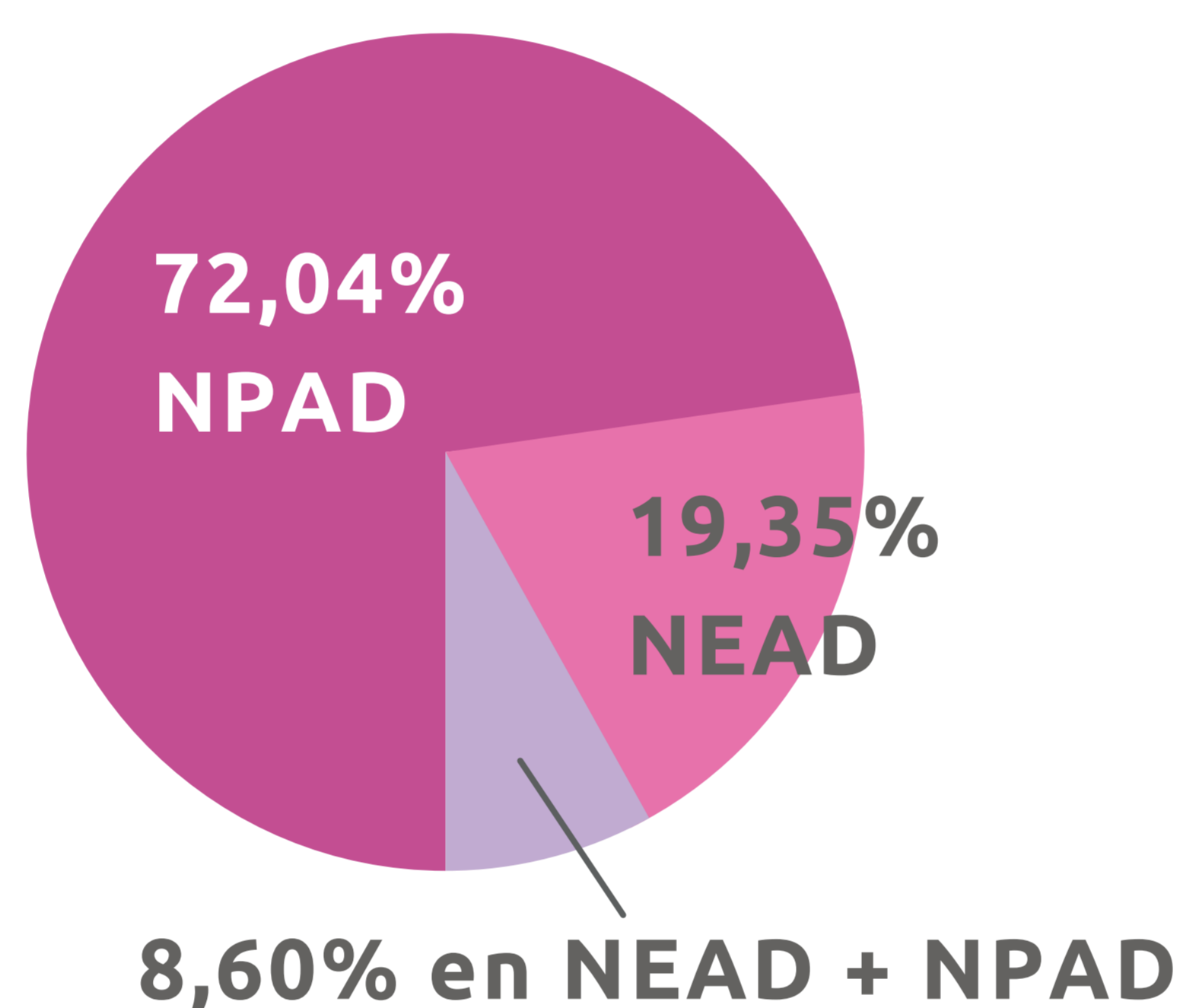
Une étude nationale
Ouverte aux patients
majeurs et aux aidants

191 répondants

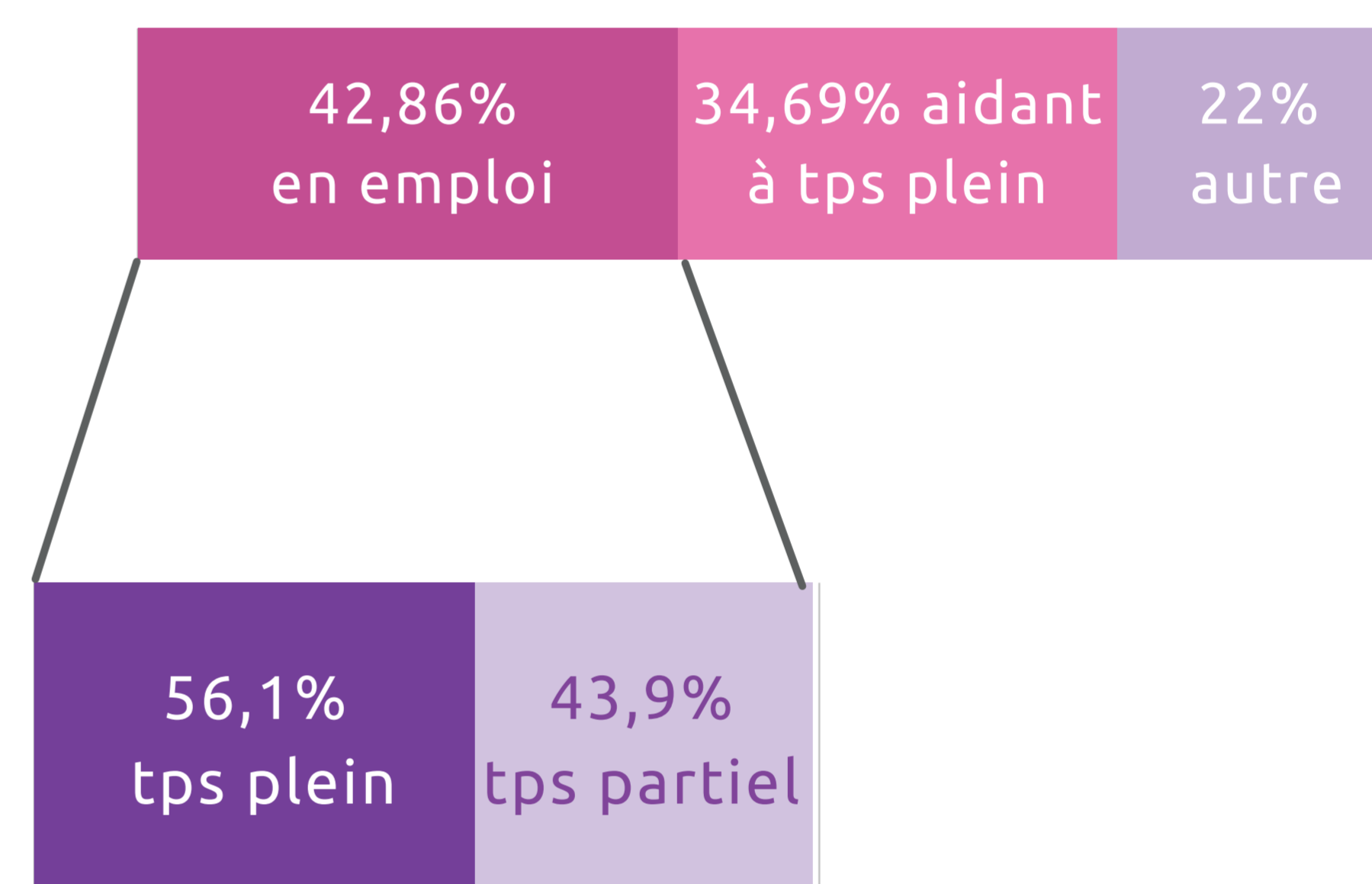
♀ 69% des patients
88% des aidants

Les répondants

Patients (n=93)

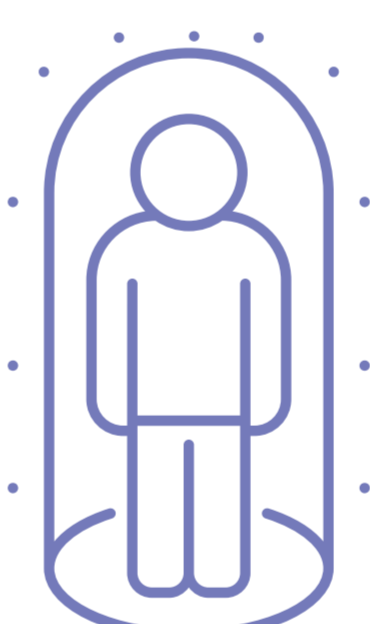


Aidants (n=98)



Une charge mentale ++

“ Mes sorties sont planifiées en fonction de la présence de WC sur place ”



Un isolement subi

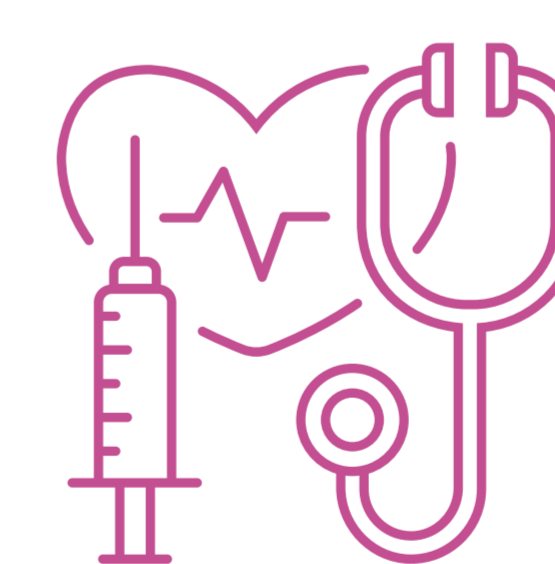
“ J'aimerais pouvoir travailler comme tout le monde ”



Des obstacles aux voyages

“ Mon PSAD ne prend pas en charge le transport des poches en Corse ”

Des répercussions systémiques



Un matériel essentiel

“ Le frigo qui contient les poches a lâché. Catastrophe. ”



De nouvelles relations avec les soignants

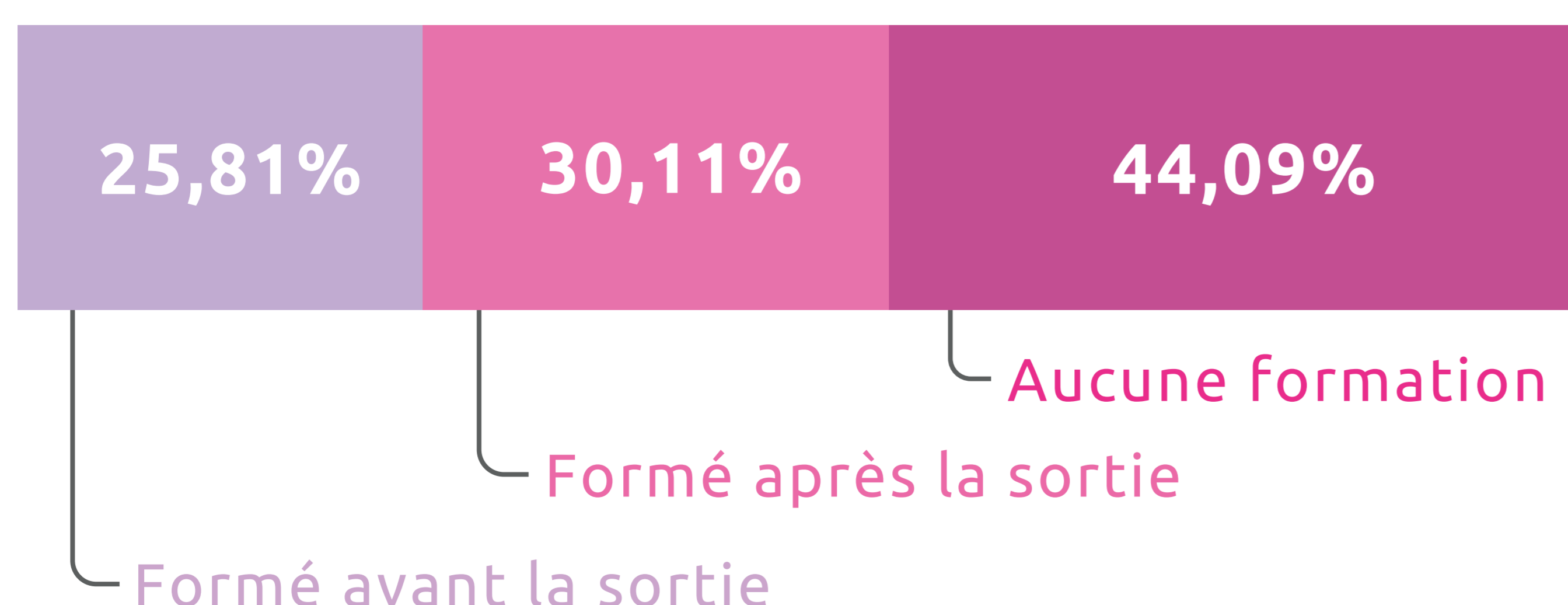
“ C'est moi qui doit former les infirmières aux soins en stérile. ”



Des défis administratifs

“ J'ai mis 6 mois à obtenir l'ALD 100% car je ne rentrais pas dans les cases ”

Un manque de formation des patients et aidants aux soins



Téléchargez
l'étude et les
recommandations
complètes

