



Séjour des ados

Du samedi 22 juillet
au dimanche 30 juillet 2023



Institut Marie-Thérèse Solacroup
35800 Dinard

Séjour des ados afa Crohn RCH France

Dinard, 22 au 30 juillet 2023

Ce séjour d'une semaine à Dinard est ouvert aux ados (12-17 ans) vivant avec **une maladie de Crohn** ou **une rectocolite hémorragique**, qui peuvent venir avec un proche (ami, frère, sœur) de la même tranche d'âge

Au programme : des ateliers pédagogiques
& de nombreuses activités pour s'amuser !

RENSEIGNEMENTS ET INSCRIPTION

01 42 00 00 40 - info-accueil@afa.asso.fr

+ d'infos



Site et hébergement

Les stagiaires seront hébergés dans le château de l'Institut Marie-Thérèse Solacroup.

Le château dispose d'une infrastructure de 36 couchages, trois salles d'activités et d'un parc de 4,5 hectares bordés par la mer.

FONDATION SOLACROUP à DINARD



Dinard est une station balnéaire française en Ile-et-Vilaine (35) située sur la Côte d'Émeraude, à proximité de Saint-Malo en Bretagne.

Les stagiaires seront hébergés dans le château de l'Institut Marie-Thérèse Solacroup à côté de la plage et disposant d'un **grand parc** et de nombreux **espaces d'activité**.

Adresse : Avenue du Château Hébert, 35800 Dinard

En partenariat avec



Adacyte
Therapeutics

MATIN

Des ateliers interactifs autour de la maladie et le quotidien seront proposés pour permettre d'échanger sans tabou tout en s'informant entre jeunes vivant des situations similaires avec une MICI :

Estime de soi, vie sociale, traitements, alimentation, scolarité et d'autres thématiques seront abordées pour mettre des mots sur leurs maux, librement, avec humour et dérision.



ATELIER
ALIMENTATION



ATELIER ETRE A L'AISE
AVEC MON TRAITEMENT



ATELIER
ACTIVITE PHYSIQUE



ATELIER
THERAPIES COMPLEMENTAIRES



ATELIER
COMPRENDRE MA MALADIE



ATELIER
SLAM

APRES-MIDI

L'après-midi sera consacrée à la détente et la convivialité pour profiter de ce cadre privilégié avec différentes activités.



Visuels Harmonieux & ludiques

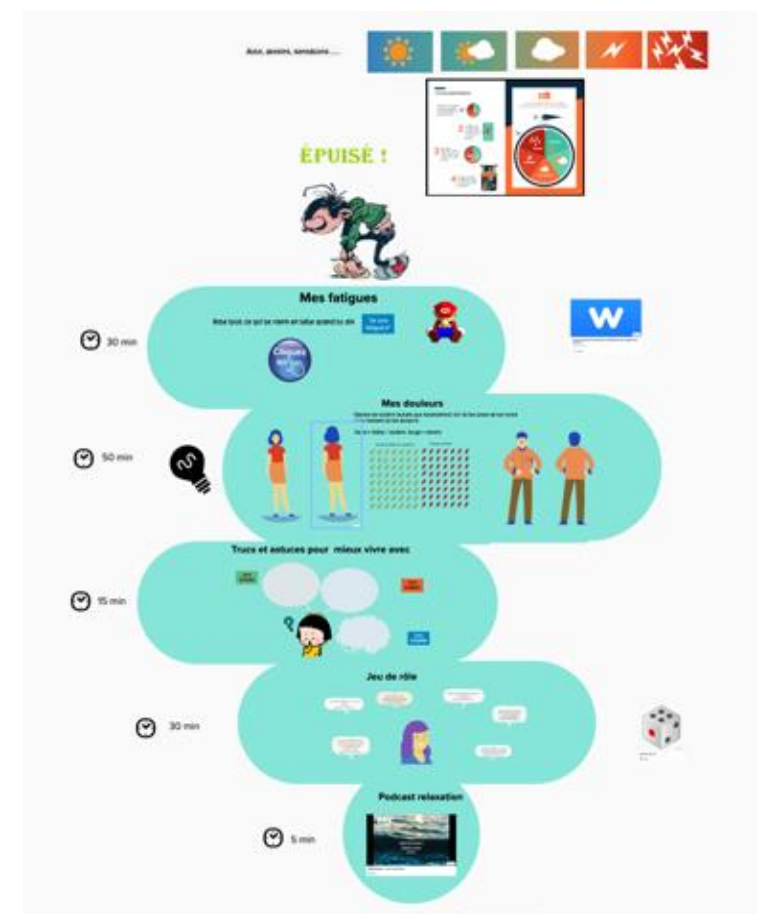
Fille qui réfléchit



Mural

Outil de création et d'évaluation des différents ateliers

- pour une approche adaptée aux jeunes
- évolue et s'enrichit avec les jeunes durant le séjour
- pérennité après le séjour



Jeux MICI

Outil de création et d'évaluation des différents ateliers

- créer du lien et lever les tabous : mettre des mots sur les maux
- convivialité et partage d'expérience
- évaluer les besoins réels et thématiques majeures des jeunes avec la maladie
- pérennité après le séjour via une version virtuelle



Ateliers thérapies complémentaires



- **Médiation pleine conscience**
- **Sophrologie**
- **Slam**
- **Activité physique et détente**
- **Ateliers Découverte**
- **Pratique neutre et accessible à tous**
- **Intervenants qualifiés avec une pratique vérifiée et adaptée aux jeunes**
- **Evaluation de l'impact sur le bien-être et santé lors du séjour et après**
- **Mise en place d'un cycle d'ateliers en ligne suite à ce séjour selon évaluation et souhaits des jeunes et intervenants**

Dr Béatrice Leloutre
Médecin radio-pédiatre
Médiation

Slam
Mettre des mots sur les maux



Activité physique & dépassement de soi

Une après-midi avec Pierre Louis Atwell
Sur son bateau.

Questions / réponses avec les participants



**L'évaluation à moyen terme et la valorisation
Avant et après le séjour**

Moyens et outils

Lever le tabou chez les jeunes
Mettre des mots sur les maux

- Moyens :
Moments d'échange après chaque atelier et retour sur la journée précédente
Faire ateliers durant le séjour selon les ados (besoins, souhaits)
Questionnaire de satisfaction en fin de séjour
- Outils : Mural, jeux, visuels, questionnaires, pérenniser avec ateliers en ligne suite au séjour.

Autonomie en santé et bien-être au quotidien avec une MICI

- Moyens :
 - Echanges avec professionnels de santé (traitements, alimentation) non descendants durant les ateliers
 - Les jeunes sont acteurs des ateliers.
 - Trucs et astuces entre jeunes
 - Ateliers découverte Bien-être
- Outils : mural, jeux, visuels, questionnaires, pérenniser avec ateliers en ligne suite au séjour.

L'évaluation à moyen terme et la valorisation Avant et après le séjour	Moyens et outils
Prise en compte des parents et professionnels de santé	Prise en compte de la satisfaction et ressentis des parents suite au séjour Mais aussi des professionnels de santé accompagnant les jeunes <ul style="list-style-type: none"> • Outils: questionnaire de satisfaction suite au séjour et quelques mois après
Encadrants bénévoles afa Partenaire Solacroup (structure d'accueil et animateurs sur les activités)	Valorisation de leur action Prise en compte de la satisfaction et ressentis des encadrants MICI et animateurs Solacroup. Faire évoluer le séjour selon leurs retours pendant et pour les futures éditions Moyens et outils : Réunions quotidiennes, retour de pratiques, questionnaire de satisfactions, réunion post-séjour

**L'évaluation à moyen terme et la valorisation
Avant et après le séjour**

Moyens et outils

Budget et financement

Définir un budget précis et coûts réels, avant et pendant, afin de développer les financements pour les prochaines éditions.
Valoriser l'utilité et la nécessité du Stage ados avec des données concrètes via les outils d'évaluation et de satisfaction.

L'AFA EN CHIFFRES

Unique association nationale reconnue d'utilité publique, de malades et de proches concernés par la maladie de Crohn et la RCH : www.afa.asso.fr



9000 membres actifs
27 000 sympathisants



320 bénévoles
dont 60 délégués



22 000 abonnés Facebook
3 000 abonnés Twitter
6 000 abonnés Instagram



350 à 300 000 €
consacrés à la
Recherche / an



500 000 visiteurs
du site / an