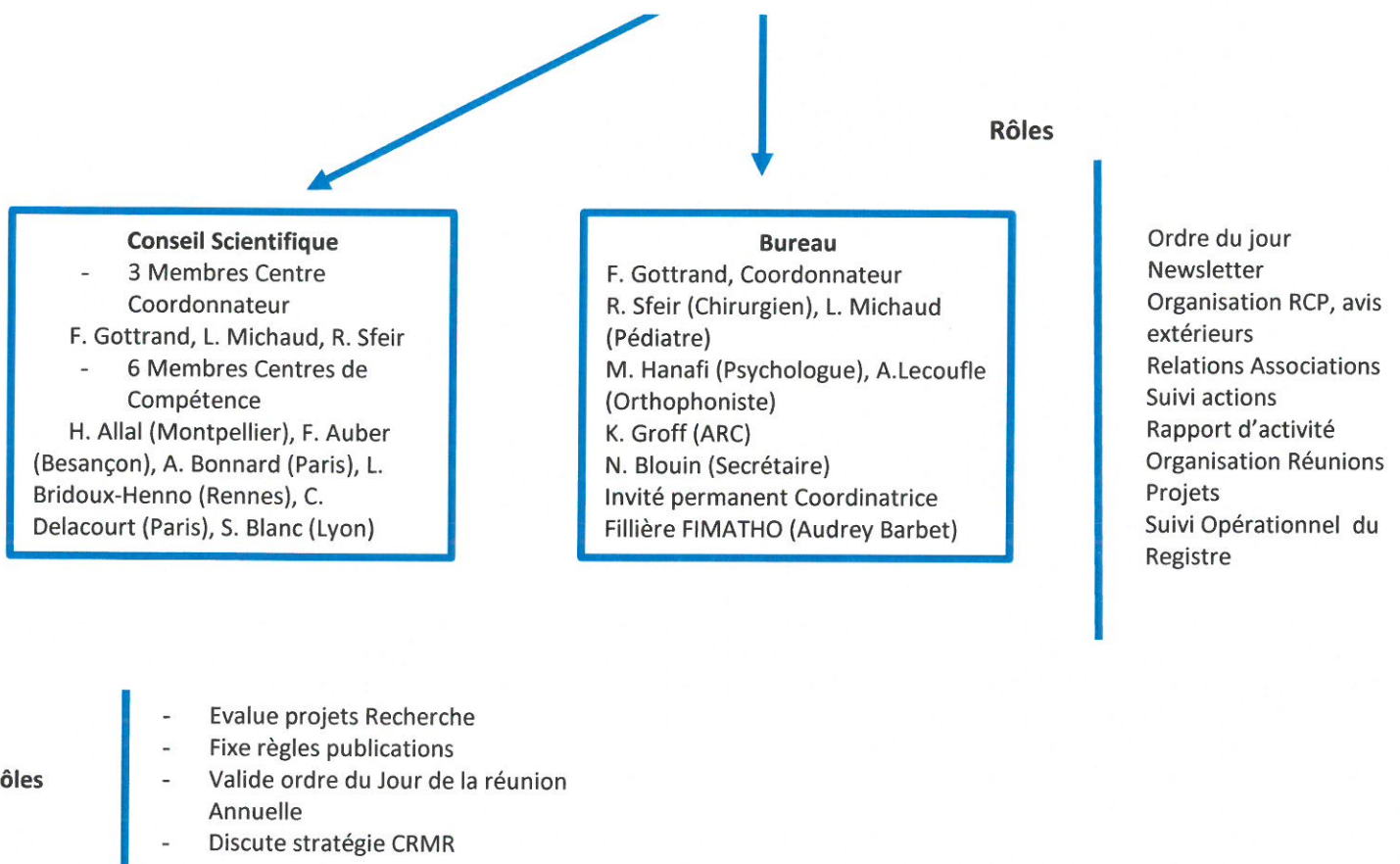


ORGANIGRAMME CRACMO



Unités de de Recherche

U995 LIRC
Laboratoire PSITEC- EA 4072
(Université Lille 3)
CIC Pédiatrique
CIC de biothérapies, Inserm UMR
1160, Institut Universitaire
d'Hématologie, Hôpital St Louis

Centres de compétences

Centre de Référence

Bureau

F. GOTTRAND, Coordonnateur
R. SFEIR (Chirurgien), L. MICHAUD
(Pédiatre)
M. HANAFI (Psychologue), A.LECOUFLE
(Orthophoniste)
K. GROFF (ARC)
N. BLOUIN (Secrétaire)
Invité permanent Coordinatrice Filière
FIMATHO

Conseil Scientifique

(Elu pour 6 ans, renouvelé par
moitié tous les 3 ans)

H. ALLAL
Chirurgien pédiatre, Montpellier
F. AUBER
Chirurgien pédiatre, Besancon
S. BLANC
Néonatalogue, Lyon
A. BONNARD
Chirurgien pédiatre, Hôpital
Robert Debré, Paris
L. BRIDOUX-HENNO
Gastropédiatre, Rennes
C. DELACOURT
Pneumopédiatre, Hôpital
Necker, Paris
L. MICHAUD
Gastropédiatre, Lille
R. SFEIR
Chirurgien pédiatre, Lille

Filière
FIMATHO

**Gastro-Entérologie
Pédiatrique
Pneumologie Pédiatrique
Chirurgie Infantile
ORL Pédiatrique
Médecine Physique et
Réadaptation
Explorations Fonctionnelles
Unité de Nutrition à Domicile
(UNAD)**

**Gastro-Enterologie
Adulte
Chirurgie Viscérale
Adulte
Nutrition Adulte**

**Radiologie
Anatomopathologie
Génétique**

**Obstétrique
Néonatalogie**

Associations

Miam Miam
AFAO
ABeFAO

Sociétés Savantes

Groupe Francophone de Gastro-entérologie
Hépatologie et Nutrition Pédiatriques
(GFGHNP)
Société Française de Pédiatrie
Société Française de Chirurgie Pédiatrique
Société Française d'Endoscopie Digestive
European Society of Pediatric
Gastroenterology Hepatology and Nutrition
(ESPGHAN)

International

International
Network and
Esophageal Atresia
(INoEA)
ERNICA (ERN)
EAT (Fédération
Internationale des
Associations)